

# Förderverein Mitglieds- und Spendenantrag

Bitte abtrennen und in den Briefkasten am Eingang der Schule einwerfen – oder absenden an:

**Förderverein Bruno-H.-Bürgel-  
Grundschule e.V.  
Breite Straße 69  
16225 Eberswalde**



Vielen Dank an  
alle Spender und  
Mitglieder, die uns  
dabei helfen, die  
Schulzeit unserer  
Kinder schöner  
zu gestalten!

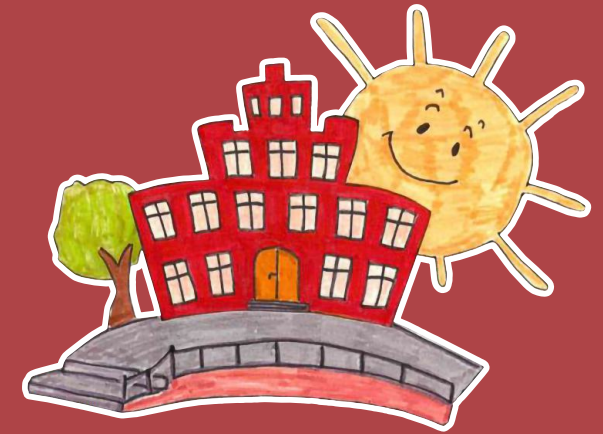
## Impressum

**Förderverein Bruno-H.-Bürgel-Grundschule e.V.**  
vertreten durch den Vorsitzenden Christian Mehnert  
sowie durch den stellvertretenden Vorsitzenden  
Christian Melchert

Breite Straße 69 | 16225 Eberswalde

Bruno-H.-Bürgel-Grundschule  
Schulträgerin: Stadt Eberswalde  
Schulnummer: 105557

Telefon: 03334 23 34 4  
Telefax: 03334 27 86 51



# Förder- verein

der Bruno-H.-Bürgel-  
Grundschule e.V.

**Fördern und gestalten Sie mit!**

[www.buergel-schule-eberswalde.de](http://www.buergel-schule-eberswalde.de)  
[info@buergel-schule-foerderverein.de](mailto:info@buergel-schule-foerderverein.de)

[www.buergel-schule-eberswalde.de](http://www.buergel-schule-eberswalde.de)

## Wer wir sind

**Willkommen beim Förderverein der Bruno-H.-Bürgel-Grundschule!** Seit 1998 unterstützen wir in direkter Zusammenarbeit mit der Schule diverse Aktivitäten und Veranstaltungen, von denen sowohl die Schülerinnen und Schüler als auch die Lehrkräfte und Eltern profitieren.

## Unser Engagement

Im Mittelpunkt unserer Aktivitäten steht die **aktive Förderung von Schulangeboten**, die größtenteils nur mit der finanziellen und organisatorischen Hilfe des Vereins umsetzbar sind. Die gemeinsamen Aktionen sind über das ganze Jahr verteilt.

## Aktivitäten

- Sommerfest
- Theaterfahrt
- Musikklasse
- Märchenerzähler
- Schnuppertag
- Gesundheitstag
- Schuldisco
- Projekttag
- Spendenlauf
- Auszeichnungen
- Känguru-Wettbewerb
- von Schulleistungen

Der Verein lebt davon, dass sich Eltern, Lehrer und Bürger für die Bildung und Zukunft unserer Kinder einsetzen.

Wenn Sie die Schulzeit Ihrer Kinder mitgestalten möchten, sind Sie bei uns genau richtig!

Mit Ihrer Mitgliedschaft oder Spende unterstützen Sie aktiv unsere Arbeit, ohne die viele der Aktivitäten nicht möglich wären.

## Ich fördere & gestalte mit!

### Ich beantrage eine Mitgliedschaft im Förderverein.

Beitrag: \_\_\_\_\_

Die Höhe des Beitrags ist frei wählbar, jedoch mindestens 13€ jährlich.

### Ich möchte den Förderverein in Form einer Spende unterstützen.

Beitrag: \_\_\_\_\_

Ihre Zahlungen an unseren gemeinnützigen Verein sind steuerlich absetzbar. Wir stellen gerne eine Spendenquittung aus.

\_\_\_\_\_  
Name

\_\_\_\_\_  
Anschrift

\_\_\_\_\_  
Telefon

\_\_\_\_\_  
E-Mail-Adresse

\_\_\_\_\_  
Ort / Datum / Unterschrift

*Die Satzung des Vereins finden Sie auf der Webseite. Mit Ihrer Unterschrift nehmen Sie diese an und erklären sich einverstanden, dass im Rahmen der Vereinsverwaltung Ihre persönlichen Daten gespeichert werden.*

**Förderverein Bruno-H.-Bürgel-Grundschule e.V.**  
Breite Straße 69 | 16225 Eberswalde  
[www.buergel-schule-eberswalde.de](http://www.buergel-schule-eberswalde.de)



Begünstigter: **Förderverein Bruno-H.-Bürgel-Grundschule e.V.**  
Bank: **Sparkasse Barnim**  
IBAN: **DE41 1705 2000 3000 0512 27**  
BIC: **WELADED1GZE**